



ATOS ESTADÍSTICOS

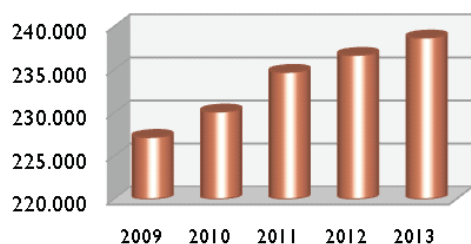
SOBRE LA DONACIÓN DE SANGRE EN ESPAÑA 2013

RESUMEN POR COMUNIDADES AUTÓNOMAS

| COMUNIDAD AUTÓNOMA | DONACIONES AÑO 2012 | DONACIONES AÑO 2013 | % INCREMENTO | POBLACIÓN INE 1/1/2013 | DONACIONES P/1000 HABIT. | RANKING S/ ÍNDICE DON. |
|--------------------|---------------------|---------------------|--------------|------------------------|--------------------------|------------------------|
| ANDALUCÍA / CEUTA | 286.309 | 285.684 | -0,22 | 8.440.300 | 33,85 | 16º |
| ARAGÓN | 46.777 | 48.354 | 3,37 | 1.347.150 | 35,89 | 9º |
| ASTURIAS | 42.015 | 40.067 | -4,64 | 1.068.165 | 37,51 | 7º |
| BALEARES | 40.054 | 38.180 | -4,68 | 1.111.674 | 34,34 | 13º |
| CANARIAS | 65.147 | 63.941 | -1,85 | 2.118.679 | 30,18 | 17º |
| CANTABRIA | 24.361 | 23.466 | -3,67 | 591.888 | 39,65 | 6º |
| CASTILLA Y LEÓN | 104.805 | 102.460 | -2,24 | 2.519.875 | 40,66 | 4º |
| CASTILLA-LA MANCHA | 73.183 | 72.109 | -1,47 | 2.100.998 | 34,32 | 14º |
| CATALUÑA | 275.499 | 257.018 | -6,71 | 7.553.650 | 34,03 | 15º |
| EXTREMADURA | 50.663 | 48.010 | -5,24 | 1.104.004 | 43,49 | 2º |
| GALICIA | 114.759 | 114.126 | -0,55 | 2.765.940 | 41,26 | 3º |
| LA RIOJA | 11.591 | 11.291 | -2,59 | 322.027 | 35,06 | 11º |
| MADRID | 261.060 | 241.003 | -7,68 | 6.495.551 | 37,10 | 8º |
| MELILLA | 1.680 | 1.790 | 6,55 | 83.679 | 21,39 | 18º |
| MURCIA | 54.254 | 51.784 | -4,55 | 1.472.049 | 35,18 | 10º |
| NAVARRA | 28.417 | 25.876 | -8,94 | 644.477 | 40,15 | 5º |
| PAÍS VASCO | 100.287 | 95.465 | -4,81 | 2.191.682 | 43,56 | 1º |
| VALENCIA | 188.610 | 176.346 | -6,50 | 5.113.815 | 34,48 | 12º |
| FUERZAS ARMADAS | 8.000 | 9.364 | 17,05 | | | |
| TOTALES | 1.769.471 | 1.696.970 | -4,10 | 47.129.783 | 36,01 | |

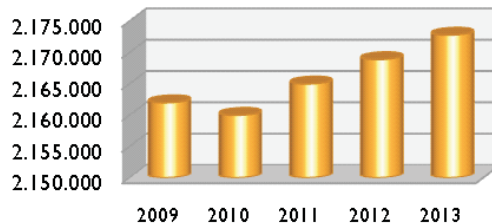
EVOLUCIÓN DEL Nº DE DONANTES NUEVOS Y ACTIVOS EN LOS ÚLTIMOS 5 AÑOS

DONANTES NUEVOS



AÑO 2013: 238.730

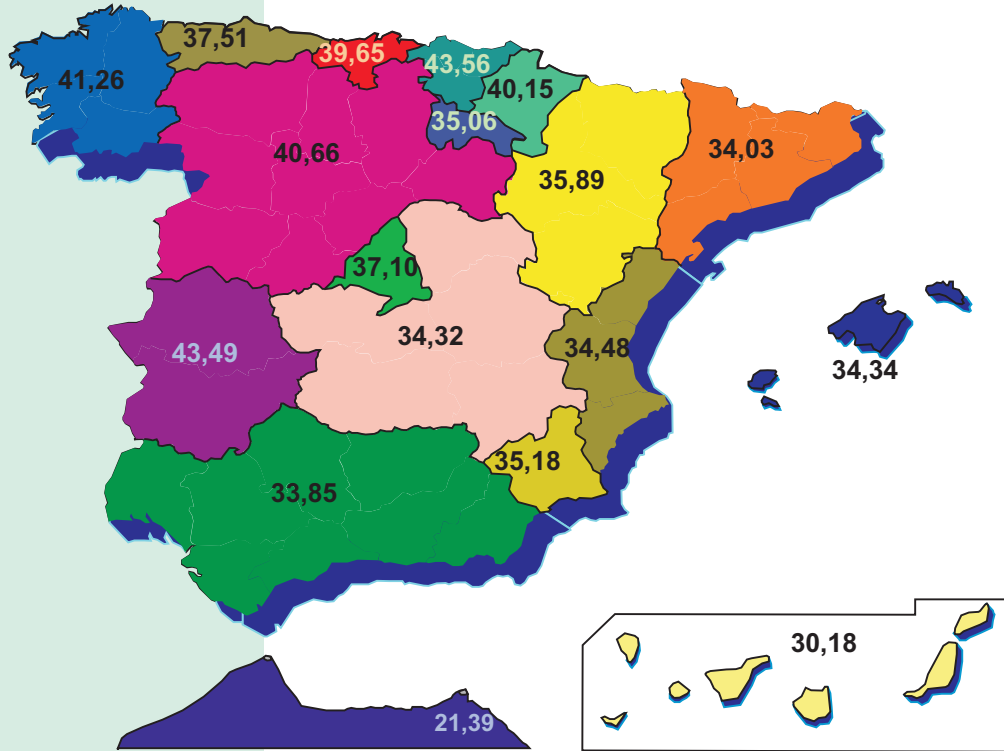
DONANTES ACTIVOS



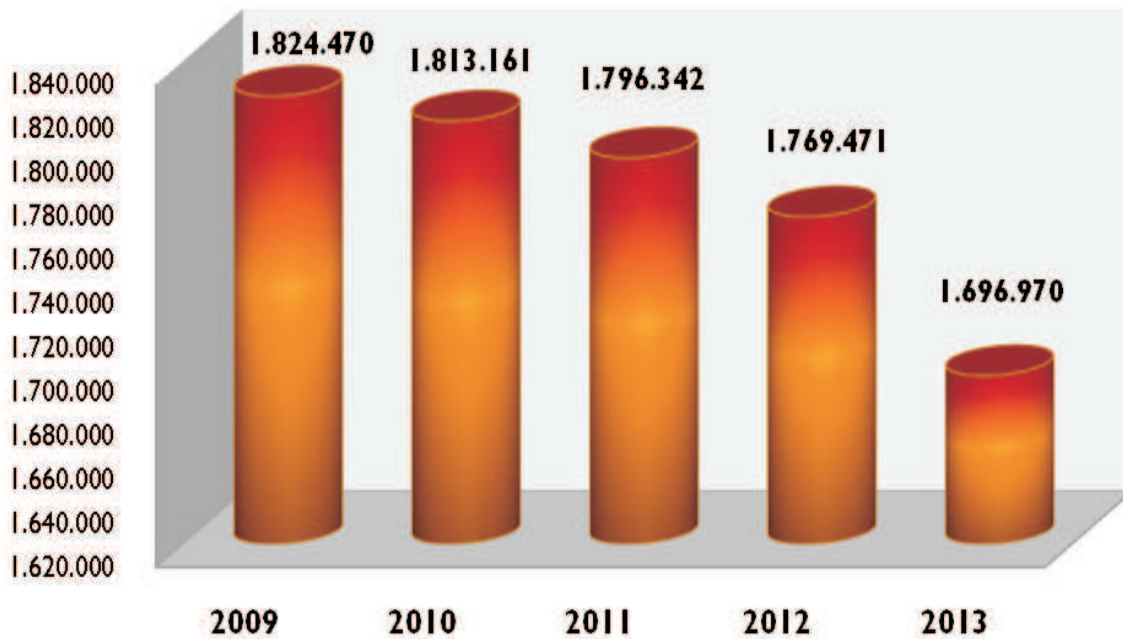
AÑO 2013: 2.172.800



ÍNDICES DE DONACIÓN POR 1.000 HABITANTES

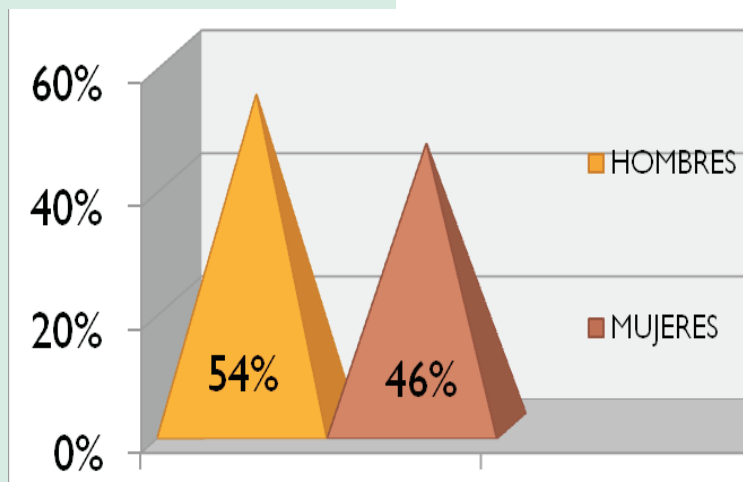


EVOLUCIÓN Nº DONACIONES EN LOS ÚLTIMOS 5 AÑOS

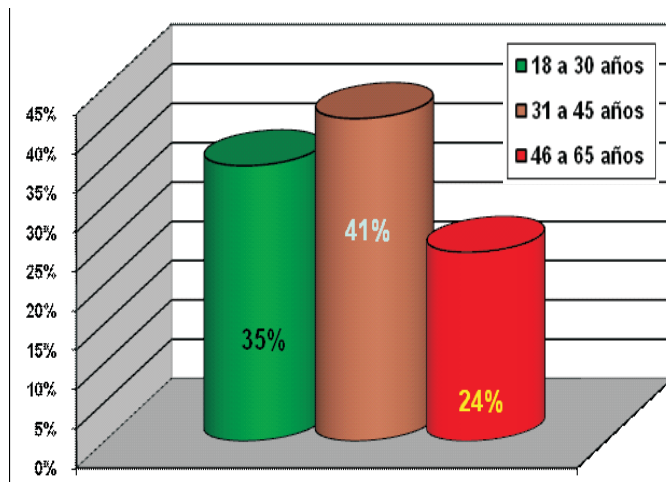




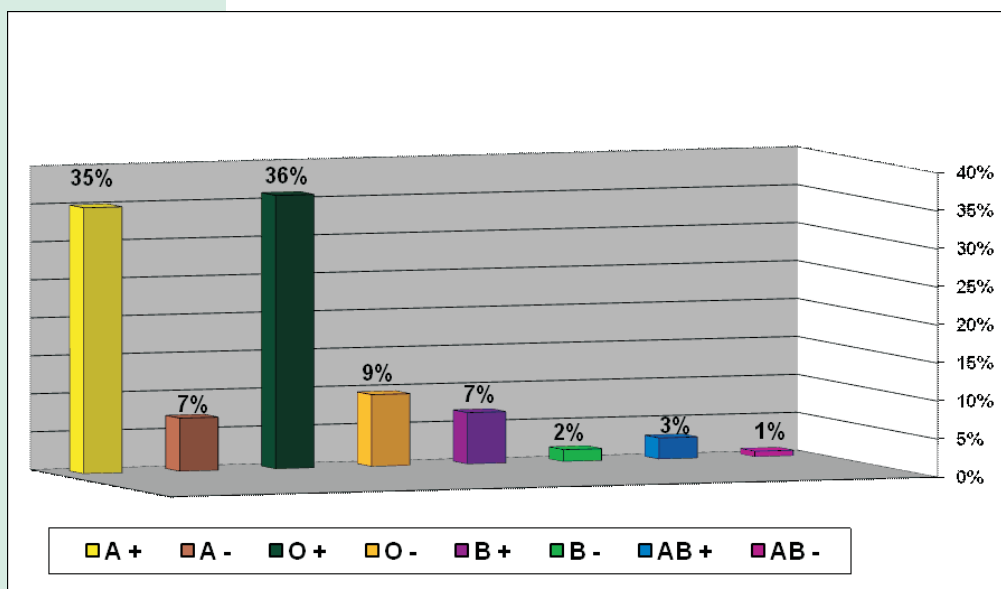
DONANTES ACTIVOS POR SEXO



DONANTES ACTIVOS POR EDAD



DONANTES ACTIVOS POR GRUPO Y RH



DISTRIBUCIÓN DEL CONSUMO DE LA SANGRE EN DIFERENTES ÁREAS SANITARIAS

| | |
|-------------------------------|------|
| ONCOLOGÍA | 24% |
| INTERVENCIONES QUIRÚRGICAS | 23% |
| OBSTETRICIA-PARITORIOS | 10% |
| TRASPLANTES DE ORGANOS | 12% |
| ENFERMEDADES DE LA SANGRE | 15% |
| CONSUMOS EN CRÓNICOS Y VARIOS | 16% |
| | 100% |